



## PSF - 4 FERITOIE

### DESCRIZIONE CODICE

PLENUM DOPPIA FERITOIA GENERICO:	PS4FLXH*	Es. PS4F800X150P
PLENUM DOPPIA FERITOIA CON DIAMETRO ATTACCO:	PS4FLXH*-Ø	Es. PS4F800X150P-D200

\* Posizione attacco (P-posteriore, S-superiore)  
L-laterale, -> indicare in fase d'ordine lato DX o SX (vista frontale)

### DESCRIZIONE

I PS4F sono plenum completi di diffusore a feritoie a scomparsa, senza cornice, con alette.  
Realizzati con pannello in poliuretano espanso rigido di densità 49 (+/-2) kg/m<sup>3</sup>.

### INSTALLAZIONE

A parete e a soffitto, installabile su muratura e cartongesso.

### A RICHIESTA

Dimensioni fuori standard.  
Versione MANDATA - MANDATA per VMC.

### CARATTERISTICHE

Materiale: poliuretano e acciaio.  
Finitura griglia a vista: verniciato bianco RAL9016.

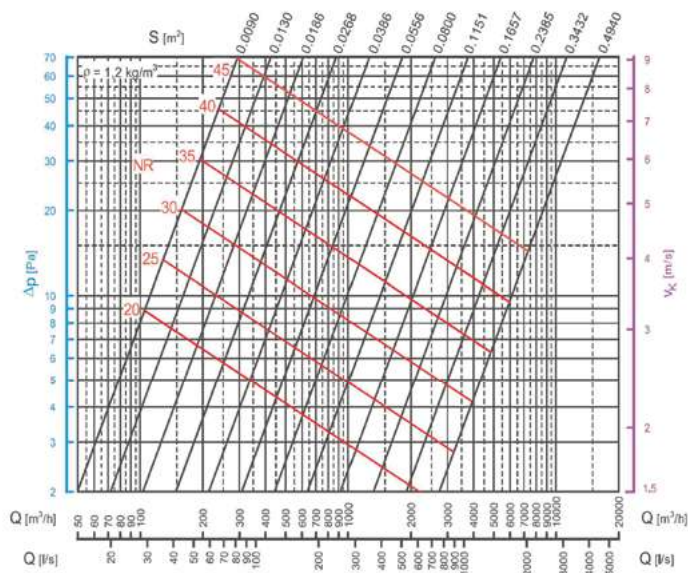
### IMPIEGO

Riscaldamento e condizionamento.

	4 FERITOIE			KIT RICAMBIO ALETTE
LUNGHEZZA	ATTACCO POSTERIORE	ATTACCO LATERALE	ATTACCO SUPERIORE	
200	PS4F200X150P	PS4F200X150L	PS4F200X150S	SF200X150
300	PS4F300X150P	PS4F300X150L	PS4F300X150S	SF300X150
400	PS4F400X150P	PS4F400X150L	PS4F400X150S	SF400X150
600	PS4F600X150P	PS4F600X150L	PS4F600X150S	SF600X150
800	PS4F800X150P	PS4F800X150L	PS4F800X150S	SF800X150
1000	PS4F1000X150P	PS4F1000X150L	PS4F1000X150S	SF1000X150
1200	PS4F1200X150P	PS4F1200X150L	PS4F1200X150S	SF1200X150
1500	PS4F1500X150P	PS4F1500X150L	PS4F1500X150S	SF1500X150
2000	PS4F2000X150P	PS4F2000X150L	PS4F2000X150S	SF2000X150
2500	PS4F2500X150P	PS4F2500X150L	PS4F2500X150S	SF2500X150
3000	PS4F3000X150P	PS4F3000X150L	PS4F3000X150S	SF3000X150
4000	PS4F4000X150P	PS4F3500X150L	PS4F3500X150S	SF3500X150
5000	PS4F5000X150P	PS4F5000X150L	PS4F5000X150S	SF5000X150
6000	PS4F6000X150P	PS4F6000X150L	PS4F6000X150S	SF6000X150

## 2.6 Plenum diffusori a scomparsa senza cornice

### DATI TECNICI



#### Legenda

Q [m <sup>3</sup> /h]	portata d'aria immessa
S [m <sup>2</sup> ]	superficie libera di uscita
$V_x$ [m/s]	velocità riferita alla superficie libera S
$V_m$ [m/s]	velocità terminale riferita all'asse del lancio
$\Delta p$ [Pa]	perdite di carico totali
NR	indice di rumorosità (norme ISO) non considerando l'attenuazione del locale

TABELLA SUPERFICIE LIBERA

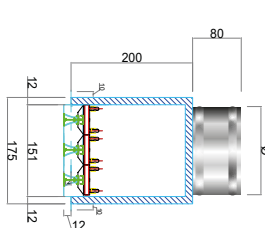
H/B	200	300	400	600	800	1000	1500	2000
150	0,016	0,025	0,033	0,050	0,067	0,084	0,126	0,168

ALTEZZA (mm)	Portata aria m <sup>3</sup> /h (velocità 2 m/s)							
	LUNGHEZZA (mm)							
	200	300	400	600	800	1000	1500	2000
150	116	180	240	360	483	610	910	1210

### DIMENSIONI

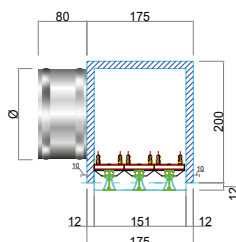
#### 4 FERITOIE

Dettaglio PS4F altezza 150 mm con attacco P



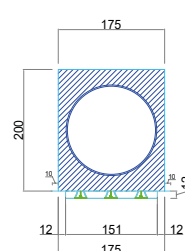
NB= Per attacco fino a ø250 mm (ø200 e ø250 ovalizzati)

Dettaglio PS4F altezza 150 mm con attacco S



NB= Per attacco fino a ø250 mm (ø200 e ø250 ovalizzati)

Dettaglio PS4F altezza 150 mm con attacco L



NB= Per attacco fino a ø150 mm

### RICAMBI

